



## Frozen Člověče nezlob se a Magický les

No. 623934

Dětská hra



Doporučená  
MOC  
**219 Kč**

Soubor 2 her s oblíbenými postavkami z filmu Ledové království. Klasická hra ČLOVĚČE NEZLOB SE, kde musíte dovést všechny své figurky do bezpečí domečku. Komu se to podaří nejdřív, vyhrává. Ve hře MAGICKÝ LES se snažíte zachránit Annu a Kristoffa nebo Elsu a Olafa ze začarovaného lesa. Jen když oba najdou cestu ven, můžete vyhrát. Hrou si děti procvičují jednoduché počítání, strategii a soutěživost.

Rozměr krabice hry: 335 x 230 x 35 mm

Váha hry: 0,40 kg

© Disney

### Herní materiál

- 1 oboustranný herní plán
- 16 figurek ve 4 barvách
- 1 bodová kostka
- 1 pravidla





## Frozen Člověče nezlob se a Magický les

No. 623934  
Dětská hra



### Popis hry Člověče nezlob se

#### CÍL HRY

Úkolem každého hráče je obejít se 4 figurkami své barvy celý herní plán a dojít s nimi do „domečku“ stejné barvy. Hru vyhrává hráč, který své figurky dovede do domečku jako první.

#### PŘÍPRAVA HRY

Na začátku hry si každý hráč vezme 4 figurky jedné barvy. Jednu figurku postaví hráč ihned na startovní políčko označené písmenem A. Zbylé figurky umístí na políčka odpovídající barvy do zásobníku.

#### PRŮBĚH HRY

Hru začíná nejmladší hráč. Hráči se ve hře pravidelně střídají po směru hodinových ručiček. První hráč hodí kostkou a postoupí o tolik bodů kolik hodil na kostce. Padne-li hráči na kostce šestka, musí nasadit do hry další svoji figurku ze zásobníku a hází ještě jednou. Pokud má všechny figurky ve hře, hází ještě jednou a posune o celkový počet kteroukoliv svou figurkou.

**Vyhození figurky:** Končí-li tah hráče na políčku obsazeném jinou figurkou, hráč tuto figurku vyhodí a postaví ji zpět do jejího zásobníku. Svoji figurku pak postaví na uvolněné políčko.

#### KONEC HRY

Poté, co hráči obejdou s figurkami celé kolo, pokračují do „domečku“. Hráč může vstoupit do domečku pouze tehdy, padne-li mu přesný počet, aby mohl obsadit volné políčko. Pokud hráči nepadne přesný počet bodů a nemá jiné figurky ve hře, musí počkat na další hod. Vyhrává hráč, který dostane všechny své figurky do domečku jako první.



### Popis hry Magický les

#### CÍL HRY

Úkolem hráčů je dojít oběma svými figurkami na políčko čtyřlístku ve středu herního plánu. Komu se to podaří nejdříve, vyhrává.

#### PŘÍPRAVA HRY

Na začátku hry si každý hráč vybere 2 figurky stejné barvy. Každou z figurek umístí na lístek odpovídající barvy, u kterého je šipka.

#### PRAVIDLA HRY

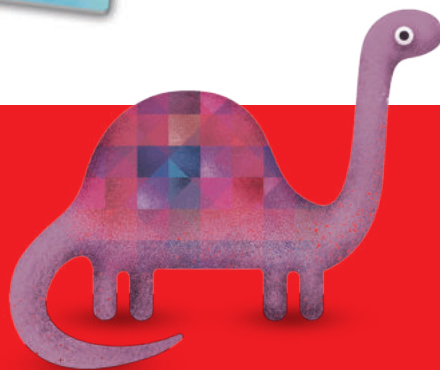
Začíná hráč, který byl naposledy na procházce v lese nebo ten mladší. Hráči se pravidelně střídají a postupují podle počtu hozených bodů na kostce ve směru šipky po oranžové cestě. Pouze padne-li hráči šestka, může hráč táhnout figurkou na zelených políčkách v dolní části herního plánu. Hráč se musí rozhodnout, zda posune první figurku o šest polí na oranžových políčkách po delší cestě, nebo druhou figurkou pouze o jedno pole vpřed po kratší zelené cestě. Aby hráč vyhrál musí dojít jednou figurkou ze středu herního plánu po oranžové cestě na protilehlé pole na čtyřlístku a druhou figurkou z rohu herního plánu po zelené cestě na pole čtyřlístku v barvě figurky. Záleží na strategii hráče, kterou figurkou bude táhnout, když mu padne šestka. Hru může vyhrát pouze bude-li mít v cíli obě své figurky.

#### KONEC HRY

Vítězí hráč, kterému se podaří přemístit obě figurky dříve než protihráči.



8 590878 623934



Dino Toys s. r. o.  
K Pískovně 108  
295 01 Mnichovo Hradiště  
Czech Republic  
[www.dinotoys.cz](http://www.dinotoys.cz)